

Des ouvrages respectueux de la nature



Acacia faux robinier

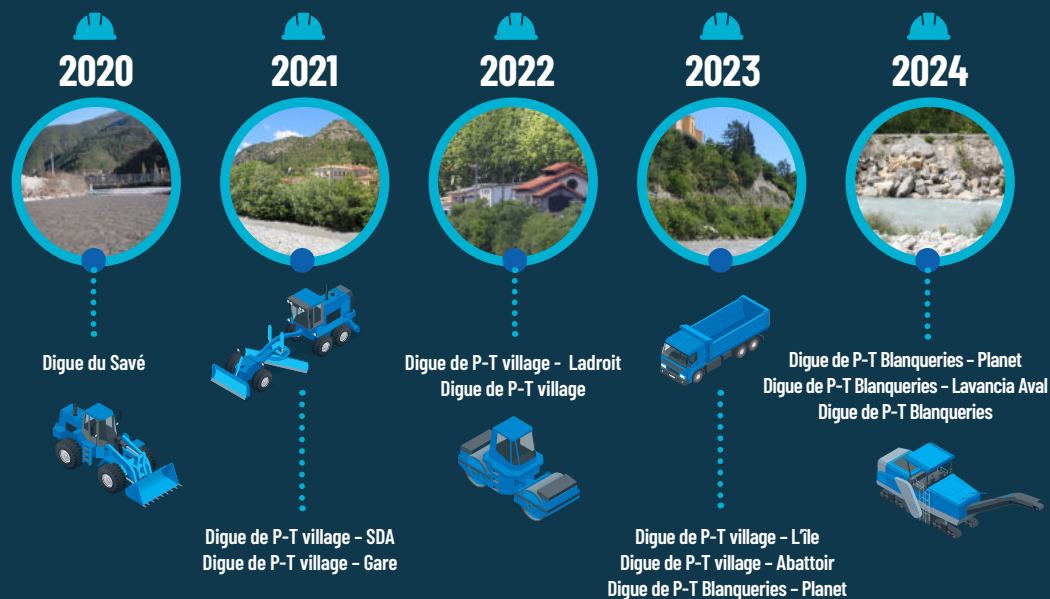
Mise en défens



- **Enlèvement de l'acacia faux robinier** (espèce exotique envahissante)
- **Espèces protégées** (Anguille, Typha Minima, Aster Amellus...) inventaires annuels et mise en défens des espèces : encerclement et balisage de la zone où il y a des espèces protégées lors des travaux pour éviter toute détérioration
- **Protection de la faune piscicole** pêches préventives de sauvegarde en amont de chaque chantier pour protéger les espèces et les reloger le temps des travaux
- **Replantation et couvert végétal des digues**

Calendrier

PRÉVISIONNEL DES TRAVAUX*



*Les dates prévisionnelles annoncées sont les dates de commencement des travaux



Renforcement de la digue du Var à Puget-Théniers

LE SMIAGE VOUS PROTÈGE CONTRE LES RISQUES D'INONDATIONS



Le Smiage, un syndicat né d'un besoin

Le 3 octobre 2015, les Alpes-Maritimes ont connu un événement climatique d'une rare violence. Le bilan désastreux de ces inondations, aussi bien humain que matériel, a imposé à tous de redéfinir les politiques de prévention des risques, en mutualisant les compétences et les moyens à l'échelle des bassins versants. Pour agir en profondeur, le Département a donc souhaité créer le Syndicat Mixte pour les Inondations, l'Aménagement et la Gestion de l'Eau maralpin, le SMIAGE. Cette structure est opérationnelle sur l'ensemble des cours d'eau des Alpes-Maritimes, et étendue, en partie, sur les départements du Var et des Alpes-de-Haute-Provence. Elle concerne une population de 1,1 million d'habitants.



NOS MISSIONS

- Prévision des risques hydrométéo
-
- Prévention des inondations
-
- Gestion de la ressource en eau
-
- Gestion des milieux aquatiques
-
- Eau & assainissement
-
- Protection de la biodiversité
-
- Sensibilisation

RENFORCEMENT DE LA DIGUE DU VAR

Son importance

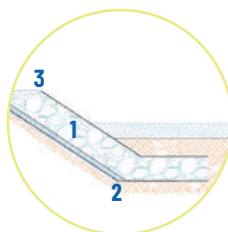


- Répétition des crues
- Exposition de plus d'un tiers de la population
- Assise des grands axes de communication de la vallée
- Confortement des ouvrages
- Prise en compte de la baisse généralisée du Var qui rend les digues vulnérables

Ses améliorations



- 1 > Amélioration de la résistance à l'érosion* externe
Protection par enrochements pour :
Une adaptation aux évolutions du lit
Une résistance aux crues torrentielles du Var
- 2 > Amélioration de la résistance à l'affouillement**
Mise en place d'un sabot anti-affouillement :
- 3 > Amélioration de la résistance à l'érosion interne (Digue du Savé)
Elargissement de la digue côté terre



COUPE DE LA DIGUE

*Usure, dégradation graduelle. **Action de creusement des eaux contre un ouvrage

UN PROJET SUR 6 ANS

en chiffres



PÉRIMÈTRE DES TRAVAUX

4,6 km de digue

Digue du Savé,
Digue de Puget-Théniers centre et gare,
Digue de Puget-Théniers aval Planet - Blanqueries



MATÉRIEL

160 000 m³
de blocs de 1t à 6t
53 000 m²
de géotextiles



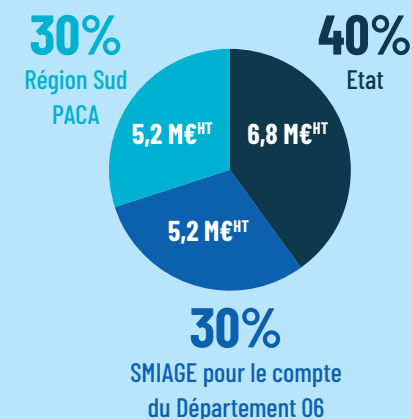
POPULATION PROTÉGÉE

736
habitants permanents



INVESTISSEMENTS

17,2 M€^{HT}



SURFACE PROTÉGÉE

44 ha
dont : Zones résidentielles : 10 ha
Zones commerciales et artisanales : 15 ha
Zones agricoles : 19 ha